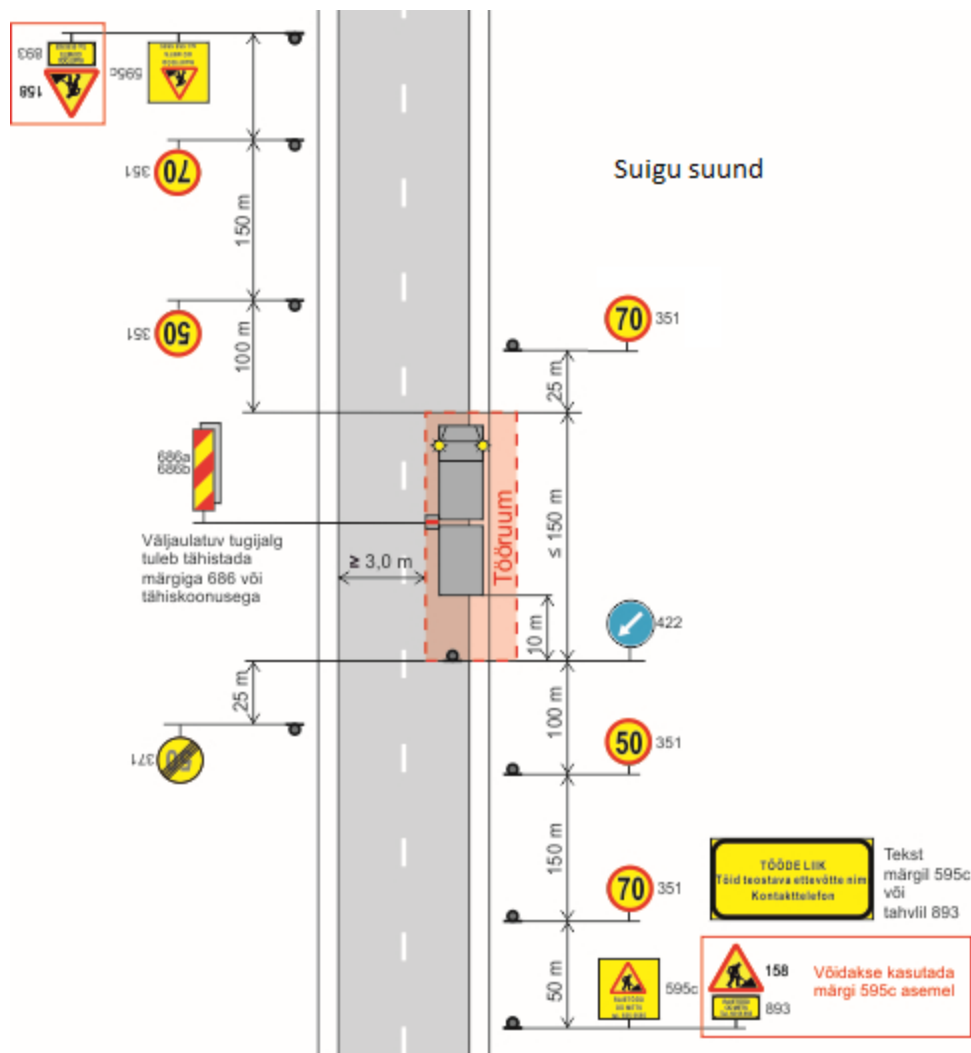


3. veebruar 2025. a.

1. Liikluse korraldamisel objektid juhendinda määrusele „Nõuded ajutisele liikluskorraldusele“ nr 43 ja juhendist „Riigiteede ajutine liikluskorraldus“ MA 2018-009.
2. Paigaldatavad ajutised liiklusemärgid peavad olema 2. klassi valgustpeegeldava kilega. Liikluse korraldamisel kasutada 2. suurusgrupi liiklusemärgi.
3. Teele paigaldatud ajutise märgi kõrgus teekattest peab olema vähemalt 0,6 m.
4. Teel ja teemaal töötaval sõidukil peab olema sisse lülitatud vähemalt üks nõuetele vastav ja igas suunas nähtav kollane vilkur või vilkurite kombinatsioon ja teel töötav inimene peab kandma standardi EVS-EN ISO 20471 kohast märguriietust.
5. Sõiduteel väljaspool tööruumi ei tohi parkida sõidukeid ja mehhanisme.
6. Tagada tööde teostamise alal teekatte puhtus.
7. Langetamis-, virnastamis- ja laadimistöid tegevate masinate töötuled ei tohi pimestada teel liiklejaid.
8. Piirangud ja kitsendused ei tohi kesta kauem, olla kehtestatud varem või pikemale teelõigule kui see on töö korraldamiseks vajalik. Kui laadimist ei toimu, siis vabastada sõidurada ja eemaldada piirangud.
9. Vähemalt 24 tundi enne tööde alustamist või liikluskorralduse muutmist teavitada liiklusjuhtimiskeskust e-post tmc@transpordiamet.ee või Transpordiameti Tark Tee [liikluspiirangute iseteeninduskeskkonnas](#), millele pääseb ligi Transpordiameti e-teeninduse kaudu.
10. Metsamaterjali äraveol lähtuda tee kehtestatud piirangutest.

Joonis peab olema koos loaga tööde teostamise ajal objektil.



Tüüpjoonis	Metsa laadimistööd – kiirus 90 km/h					Joonis 6-1	
Töö nimetus	Metsamaterjali laadimine			Teostamise aeg	05.02.2025-05-03.2025		
Tööde asukoht	Tee nr	19210	Tee nimi	Uduvere-Suigu-Nurme		Km	0,8-1,2
	Muu info						
Tööde teostaja	RMK						
Liikluskorralduse eest vastutaja			Nimi	Ilmar Bergrünfeld		Tel. nr	5132973